



## NIEUWSBRIEF

### IN DEZE UITGAVE:

<i>Feestelijke activiteiten</i>	1
<i>Watersysteem Noord-Holland</i>	1
<i>Contacten</i>	2
<i>Sleufsilo's en erfverhardingen</i>	2
<i>Aanpak grasland</i>	2
<i>Bouw-werken</i>	2
<i>Bermverharding</i>	2
<i>Schijveneg</i>	2
<i>Mesthandel</i>	2
<i>Maïsteelt 2019</i>	3
<i>Tempo maïszaaimachine</i>	3
<i>Onderzaai vanggewas</i>	4
<i>Stal De Mersken</i>	4
<i>Nieuwe machines</i>	4
<i>Zaden</i>	4
<i>Mestseizoen volop in actie</i>	4

### Coöperatie Samenwerking



### De Samenwerking BV



Volgend jaar 10 juni 2020 is het 100 jaar geleden dat de Coöperatieve Dors- en land-bouwexplootatievereniging Samenwerking werd opgericht. De coöperatie werd in 1994 voortgezet door de familie Betten en deze BV bestaat dit jaar dus inmiddels 25 jaar.

Het bedrijf is in al die jaren meegegroeid met ontwikkelingen in de directe omgeving op het gebied van personeel, machines en werkzaamheden. Er werken op dit moment 40 vaste medewerkers.

Deze zijn tegenwoordig werkzaam in het agrarische loonwerk, grond-weg en waterbouw en het transport.

Op de plek waar het ooit begon beschikt het bedrijf nu over een modern bedrijfspand waar de toekomst rooskleurig tegemoet wordt getreden.

Genoeg reden om een aantal feestelijke activiteiten te organiseren, verspreid over de beide jubileum jaren.

Op zaterdag 13 april 2019 wordt als eerste activiteit een reünie gehouden voor (oud) vaste medewerkers en oud bestuursleden. Deze zal gehouden worden in de werkplaats te Elsloo.

Wij houden u op de hoogte van de activiteiten die we organiseren.

## WATERSYSTEEM NOORD-HOLLAND

Voor Hoogheemraadschap Hollands Noorderkwartier is De Samenwerking BV bezig met de aanpassing van het watersysteem Polder Waard Nieuwland Fase 2. De werkzaamheden worden uitgevoerd ten zuiden van Hippolytushoef en Den Oever in de provincie Noord-Holland.

De werken bestaan uit het verruimen van watergangen en aanleggen van kades met vrijgekomen grond. Ook het aanbrengen van dammen en duikers en het realiseren van kunstwerken voor de waterbeheersing behoren tot het project.

Volg ons op:





## CONTACTEN



Arjan van de Hoef heeft bij De Samenwerking BV de overstap gemaakt van de machine in het veld naar kantoor. Arjan is als planner actief bij het organiseren van alle werkzaamheden.

## AANLEG SLEUFSILO'S EN VERHARDINGEN

De Samenwerking BV biedt voor iedere situatie op het gebied van sleufsielo's, verhardingen en afwatering een passende oplossing.

De verhardingen bestaan uit de aanleg van complete bestratingen incl. putten en rioleringen, het aanbrengen van betonplaten en het

realiseren van asfaltverhardingen. Daarnaast kunnen er betonnen keurwanden geleverd worden met gewenste afmetingen om een complete sleufsielo te verkrijgen. Ook voor een gescheiden afvoersysteem van perku-laatwater en hemelwater bent u bij De Samenwerking BV aan het juiste adres.



## AANPAK GRASLAND

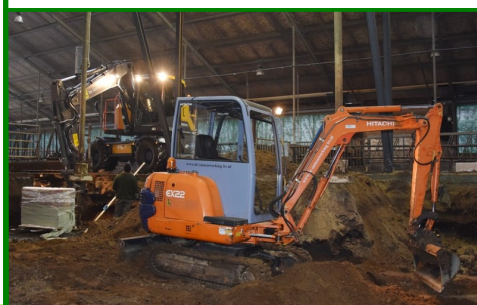
Doorzaaien met Vredo dubbele schijven systeem van 5,8m breed. Machine brengt het zaad in de grond voor een snelle kieming en worteling. Ook klavers en kruiden doorzaaien vanaf 2kg/ha. UNIEK!

Onkruidbestrijding is zeer effectief en De Samenwerking BV kan de onkruidbestrijding uitvoeren zowel plant-specifiek bij het onkruid ridderzuring, als volvelds wanneer er meer soorten onkruiden staan.



## BOUW-WERKEN

Op diverse locaties verricht De Samenwerking BV werkzaamheden ten behoeve van nieuwbouw of verbouw van woningen en of agrarische bedrijven.



## BERMVERHARDING

Voor de gemeente Weststellingwerf heeft De Samenwerking BV bermverhardingen aangebracht langs diverse wegen.



## SCHIJVENEG

Ten behoeve van het verkleinen en het vernietigen van groenbemesters is er een 5m brede schijveneg met aandrukrol in gebruik genomen. Ook is deze machine geschikt voor een niet-kerende-grond-bewerking.



## MESTHANDEL

**Gevraagd / Aangeboden:**

- Alle soorten drijfmest
- Vaste mest
- Compost / Champost

**Tevens voor al uw transporten**





# VANGGEWASSEN MAÏSTEELT OP ZAND- EN LÖSSGROND 2019

## WETGEVING EN ADVIES



Loon- en aannemersbedrijf

De Samenwerking BV

Elsloo

0541 42 1441

MAAK ALS MAÏSTELER DE JUISTE KEUS VOOR TEELT EN TOEPASSING PER SPECIFIEKE SITUATIE VAN UW PERCEEL VÓÓR HET ZAAIEN VAN DE MAÏS!

### KLEI- EN VEENGROND

Geen verplichting vanggewas

Agri Star Terra Cover (GLB)  
Agri Star groenbemester

### ZAND- EN LÖSSGROND

**Teelt van hoofdgewas na de maïs:** Toegelaten gewassen;  
wintergerst, winterrogge, wintertarwe, triticale of spelt

Hoofdgewas moet uiterlijk  
31 oktober zijn ingezaaid

Melden vóór 1 oktober op "mijn percelen"/RVO

**Biologische snijmaïs, suikermaïs, korrelmaïs, CCM of MKS**

Vanggewas moet uiterlijk  
31 oktober zijn ingezaaid

Agri Star Terra Cover (GLB)  
Agri Star groenbemester

**Snijmaïs op percelen met een lage (grassen)onkruiddruk**  
Vanggewas moet uiterlijk 1 oktober gezaaid zijn

Inzaai vanggewas direct of  
kort na inzaai van de maïs

Agri Star Structuur Cover

Onderzaai vanggewas  
maïs op kniehoogte

Agri Star Undercover Maïs

**Percelen met een hoge (grassen)onkruiddruk en  
probleemonkruiden als bijv. glad vingergras, hanepoot etc.**  
Vanggewas moet uiterlijk 1 oktober gezaaid zijn

Keuze Duett 200  
(zeer vroege maïs) in  
combinatie met vanggewas  
dat uiterlijk 1 oktober moet  
zijn ingezaaid

Agri Star Terra Cover (GLB)  
Agri Star groenbemester

Voor alle info, leveringen en de verschillende soorten groenbemesters? Zie onze website!

## TEMPO MAÏSZAAMACHINE

Er komt een nieuwe 8-rijige Väderstad precisie maïszaaimachine met een fronttank voor de korrelkunstmest. De machine is volledig RTK-GPS gestuurd met automatische sectieschakeling en afgifte van zowel de zaden als micro-granulaten.

De machine werkt volgens het principe van overdruk en schiet als het ware het zaadje op de juiste positie en diepte in de grond voor een zeer egale zaaiqualiteit. Väderstad staat bekend om de hoogste nauwkeurigheid van zaaïen en een flinke capaciteit. De druk op de elementen wordt hydraulisch geregeld voor optimale zaaieresultaten in iedere ondergrond.



## ONDERZAAIEN VANGGEWAS

Voor het onderzaaien van het vanggewas, als de maïs op knie-hoogte is, heeft De Samenwerking BV een 8-rijige machine beschikbaar die het vanggewas zaait en lichtjes inwerkt. Voordeel van deze machine is de zeer beperkte gewasschade in de maïs en dat de machine uitgeheven wordt boven het gewas. Bovendien kan met deze machine vlot gewerkt worden om de kosten beperkt te houden. Neem contact op voor méér informatie.





## “Uitgelicht”

“Je kunt een schaap  
verschillende keren  
scheren, maar je kunt  
hem slecht eenmaal  
villen”

Jos Burgers

## STAL DE MERSKEN

Voor Stal De Mersken te Siegerswoude is De Samenwerking BV bezig met de aanleg van een nieuwe toegangsweg en parkeerplaats. Ook wordt er een bestaande paardenstal gesloopt. Ten behoeve van de nieuwbouw van een volledig nieuw stallencomplex verricht De Samenwerking BV het bouwrijp maken van deze locatie.



Loon- en aannemersbedrijf

**De Samenwerking BV**

Noord 11

8424 PG Elsloo

Telefoon: (0561) 42 16 41

E-mail:

Info@desamenwerkingbv.nl

Gecertificeerd voor:

- VCA\*\*
- ISO-9001
- VKL
- GMP+
- KeurMest

## NIEUWE MACHINES

De Samenwerking BV heeft twee nieuwe Kröger dumpers in gebruik genomen, één mobiele kraan is vervangen en het assortiment kranen is uitgebreid met een 18 tons rupskraan.



## ZADEN

De Samenwerking BV kan u voorzien van vele soorten zaden tegen scherpe prijzen. Graszaad uit voorraad leverbaar en vanaf 150 kg, op maat gemaakt!

- ⇒ Maïszaden.  
**Nog vroege rassen beschikbaar voor 2019!**
- ⇒ Grasland en veteeltmengsels.
- ⇒ Klavers en klavermixen.
- ⇒ Gras-kruidentmixen
- ⇒ Recreatie en sport/ gazon.
- ⇒ Bloemenmengsels.
- ⇒ Vanggewassen / groenbemesters.

Neem contact op of bekijk onze website voor meer info.

Voor:

- > Actueel nieuws
- > Ontwikkelingen
- > Projecten
- > Downloads

www.desamenwerkingbv.nl

## MESTSEIZOEN

### VOLOP IN ACTIE

Het uitrijdseizoen van meststoffen is volop aan de gang. Er zijn en worden veel meststoffen vervoerd en uitgereden. Zowel drijfmest, vaste mest als kunstmest worden met de hiervoor benodigde apparatuur en uitrustingen aangewend.

Voor het seizoen 2019 werken alle machines met RTK-GPS besturing. Er wordt met twee machines kunstmest gestrooid en er is een derde truck met mest-oplegger aan het assortiment toegevoegd om in alle transport-behoefte te voorzien.



Als het nauwkeurig en  
duurzaam moet....